

05.04. 2009

Status Hafslø– Solvorn



Luster kommune gir som dei siste to åra ut egne korte rapportar over viltforvaltninga i kvar hjortesone. Dette vert gjort slik at de som jegerar og grunneigarar får tilgang til den same informasjonen som kommunen, og at me dermed kanskje kan få til ei endå betre avskyting og forvaltning. Det er også laga eit eige hefte om forvaltning og avskyting kommunen sett under eitt, som er meir omfattande og som de også bør sjå på. Dei ulike valda sin tildeling og avskyting dei siste tre åra ligg bakarst.

Verdiane knytt til hjortebestanden i sona er store både økonomisk og gjennom rekreasjon. Berre hjortekjøtet i 2008 er vurdert til rundt kr 480 000 for sona.

Jegerar og grunneigarar bør dermed sjå nytten av ei god og framtidretta forvaltning av desse felles verdiane.

På dei neste sidene vil me både presentere og tolke statistikken som me har laga for sona.

For å samanlikne dykkar sone med andre område, bør de studere heftet "hjort i Luster kommune".

De vil få kjennskap til:

- *Historisk tildeling*
- *Historisk avskyting*
- *Jaktpreferanse*
- *Bestandssamansetjing*
- *Bestandsvekst*
- *Kor lenge de er på jakt*

Hjort i Hafslø– Solvorn

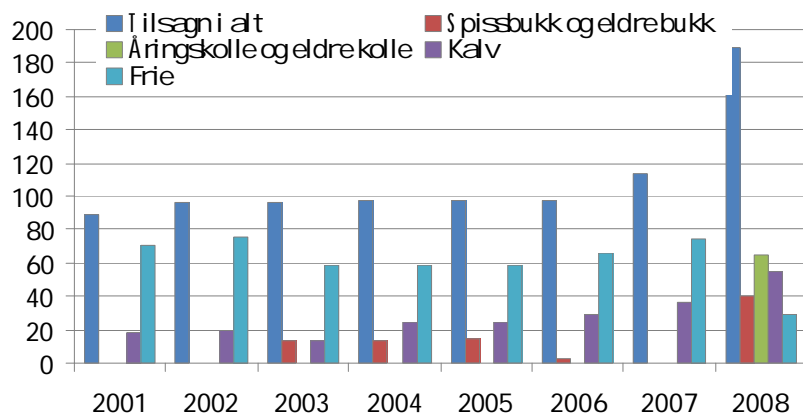
LUSTER KOMMUNE 2009



Tildeling

Figuren syner at både tildelinga og tildelingsfordelinga har variert dei siste åra. Dette skyldast at ein har endra på arealkravet bak kvart løyve i samsvar med kva ein har funne naudsynt etter varierende tettleik i ulike område.

I 2008 gjekk kommunen bort i frå eit tildelingsregime som opna for "frie" løyve og over til eit regime med kun spesifiserte løyver. Dei "frie" løyva i 2008 er fleirårige løyver til storvald i samsvar med bestandsplan.



Endringa bort i frå frie løyve vart innført for å freiste å auke den retta avskytinga med vekt på kalvar og hodyr, sidan ein i 2008 hadde ei stor auke i totaltildelinga. Auka uttak av hodyr er viktig for å avgrense veksten i stamma, medan eit høgt uttak av kalv og ungdyr er viktig for kvaliteten og avkastninga til stamma.

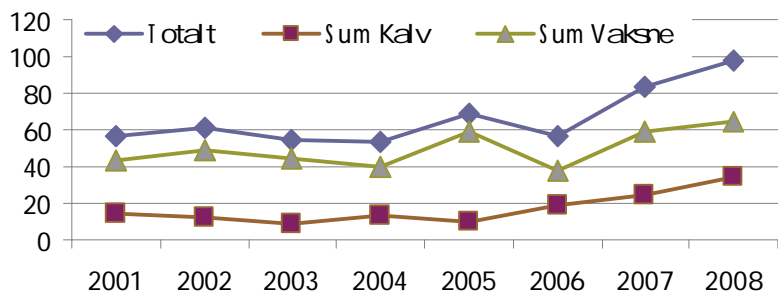
I Hafslø—Solvorn er Almenningen godkjent som storvald og desse får frie løyve i samsvar med vedteken bestandsplan.

Avskyting

Utvida jakt, stor auke i tildeling og kanskje ein framleis aukande bestand har ført til eit nytt år med rekordavskyting i kommunen.

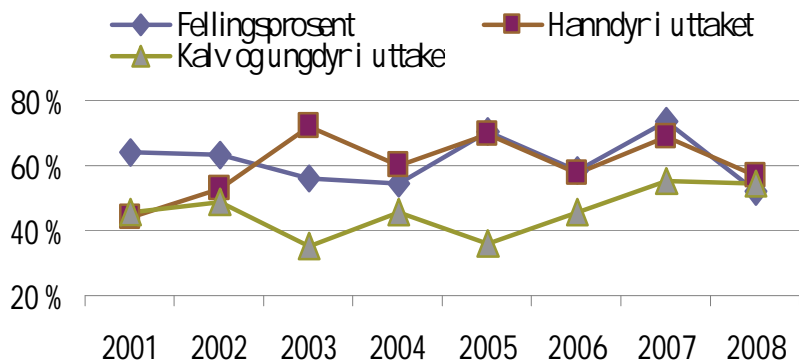
Dette gjeld også i sona Hafslø—Solvorn der aldri før har vorte skote så mykje.

Fellingsprosenten gjekk noko ned i 2008, truleg på grunn av den høge tildelinga.



Avskytingsfordelinga har betra seg noko, men framleis heng Hafslø—Solvorn att i forhold til fleire andre område.

Målsettinga er framleis ei avskyting på minst 60 % kalv og ungdyr, minst 20 % eldre hodyr og resten eldre hanndyr.



“Sett– hjort” - Korleis er hjortestamma?

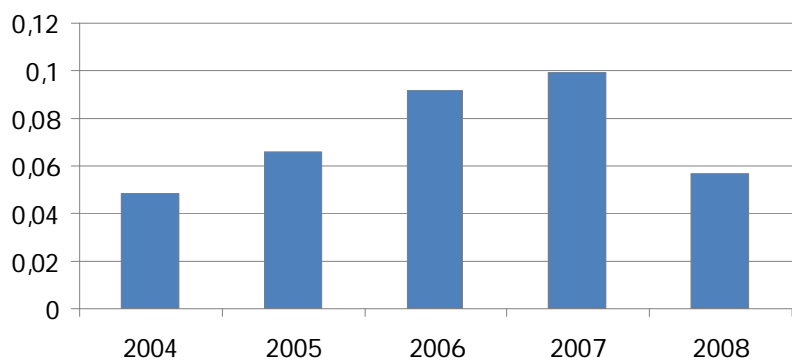
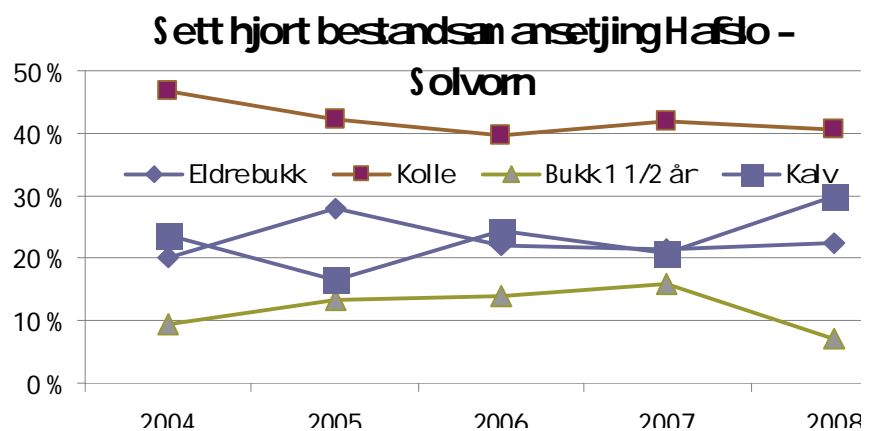
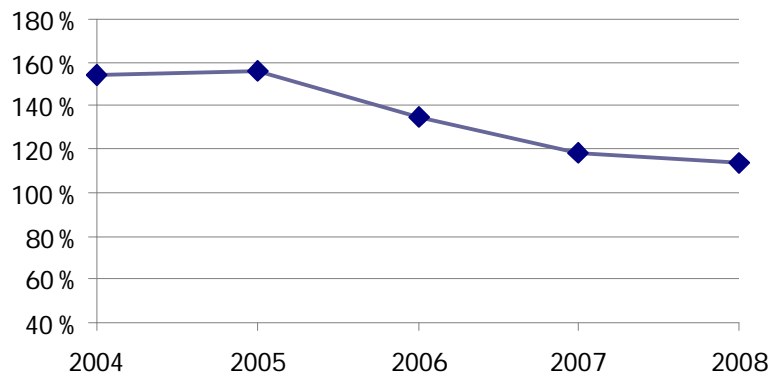
I grafen til høgre har me sett på om sona føretrakk å skyte eldre hanndyr (om dei tek ut fleire enn ein kan forvente ut frå førekomsten etter “sett – hjort”), eller om dei “sparar” eldre hanndyr (tek ut færre enn ein kan forvente ut i frå observasjonane). Forklaringa til grafen er at alt over 100 % betyr at då vert eldre hanndyr føretrakt i meir eller mindre grad, medan alt under 100% betyr sparing av eldre hanndyr.

Som de ser så sparar ein no eldre bukk meir enn tidlegare, sjølv om det framleis vert teke ut meir enn ein forventar (dersom ein hadde hatt ei avskyting av eldre hanndyr som tilsvarte førekomstane).

Grafen til høgre syner den observerte bestandssamansetninga. Ein ser at det er relativt stor andel med hodyr i bestanden i sona. Med auka sparing av hanndyr kjem kanskje dette til å endre seg.

Denne grafen syner observerte dyr per jakttime per år i utmark. Det ser i følge dette ut til at tettleiken av hjort har auka fram til 2007, medan bestanden gjekk attende i 2008.

Jaktinnsatsen gjekk noko opp i 2008, truleg med utvida jakt, men ikkje så mykje som i andre område.



Jakttim ar Hafslo - Solvorn

