

05.04. 2009



Hjort på Indre Hafslo

LUSTER KOMMUNE 2009

Status Indre Hafslo

Luster kommune gir som dei siste to åra ut egne korte rapportar over viltforvaltninga i kvar hjortesone. Dette vert gjort slik at de som jegerar og grunneigarar får tilgang til den same informasjonen som kommunen, og at me dermed kanskje kan få til ei endå betre avskytning og forvaltning. Det er også laga eit eige hefte om forvaltning og avskyting kommunen sett under eitt, som er meir omfattande og som de også bør sjå på. Dei ulike valda sin tildeling og avskyting dei siste tre åra ligg bakarst.

Verdiane knytt til hjortebestanden i sona er store både økonomisk og gjennom rekrasjon. Berre hjortekjøtet i 2008 er vurdert til rundt kr 431 000 for sona.

Jegerar og grunneigarar bør dermed sjå nytten av ei god og framtidsretta forvaltning av desse felles verdiane.

På dei neste sidene vil me både presentere og tolke statistikken som me har laga for sona.

For å samanlikne dykkar sone med andre område, bør de studere heftet "hjort i Luster kommune".

De vil få kjennskap til:

- *Historisk tildeling*
- *Historisk avskyting*
- *Jaktpreferanse*
- *Bestandssamansetjing*
- *Bestandsvekst*
- *Kor lenge de er på jakt*

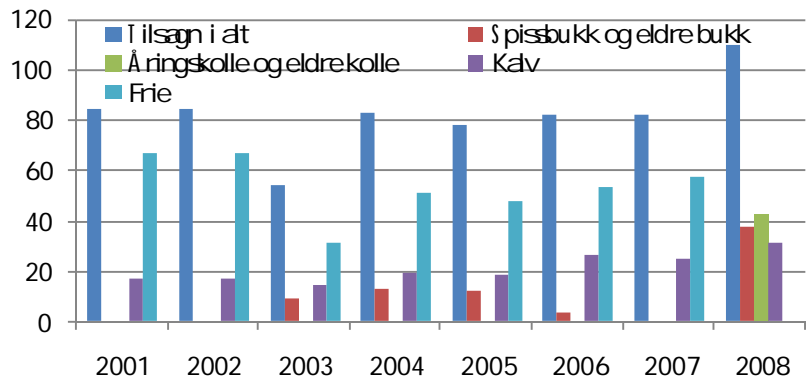


Molden

Tildeling

Figuren syner at både tildelinga og tildelingsfordelinga har variert dei siste åra. Dette skyldast at ein har endra på arealkravet bak kvart løyve i samsvar med kva ein har funne naudsynt etter varierende tettleik i ulike område.

I 2008 gjekk kommunen bort i frå eit tildelingsregime som opna for "frie" løyve og over til eit regime med kun spesifiserte løyver. Dei "frie" løyva i 2008 er fleirårige løyver til storvald i samsvar med bestandsplan.



Endringa bort i frå frie løyve vart innført for å freiste å auke den retta avskytinga med vekt på kalvar og hodyr, sidan ein i 2008 hadde ei stor auke i totaltildelinga. Auka uttak av hodyr er viktig for å begrense veksten i stamma, medan eit høgt uttak av kalv og ungdyr er viktig for kvaliteten og avkastningen til stamma.

I sona dykkar har me ingen storvald.

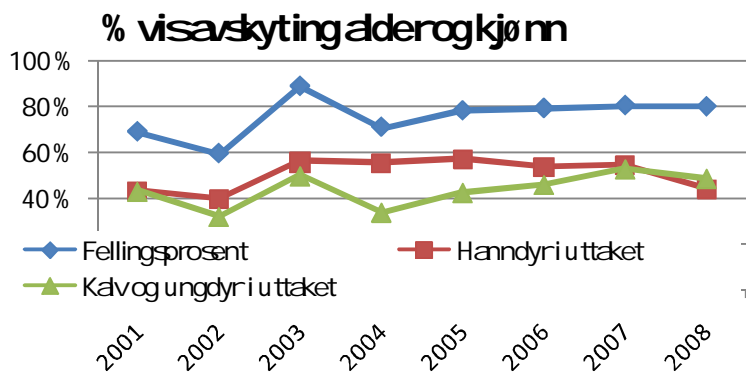
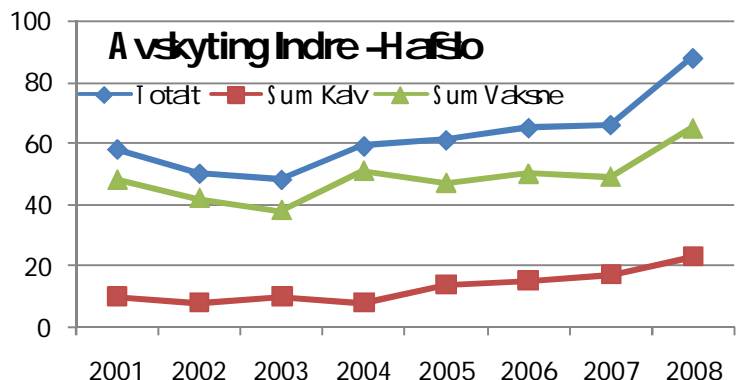
Avskyting

Utvida jakt, stor auke i tildeling og kanskje ein framleis aukande bestand har ført til eit nytt år med rekordavskyting i kommunen.

Dette gjeld også for sona dykkar som aldri før har hatt så høg avskyting. Fellingsprosenten er framleis stabilt høg, noko som kanskje tyder på at de kunne ha teke ut endå fleire dyr.

Sona kunne kanskje ha teke ut endå fleire kalvar og ungdyr.

Målsettinga er framleis ei avskyting på minst 60 % kalv og ungdyr, minst 20 % eldre hodyr og resten eldre hanndyr.



“Sett– hjort” - Korleis er hjortestamma?

I grafen til høgre har me sett på om sona føretrekk å skyte eldre hanndyr (om dei tek ut fleire enn ein kan forvente ut frå førekomsten etter "sett –hjort"), eller om dei "sparar" eldre hanndyr (tek ut færre enn ein kan forvente ut i frå observasjonane). Forklaringa til grafen er at alt over 100 % betyr at då vert eldre hanndyr føretrekt i meir eller mindre grad, medan alt under 100% betyr sparing av eldre hanndyr.

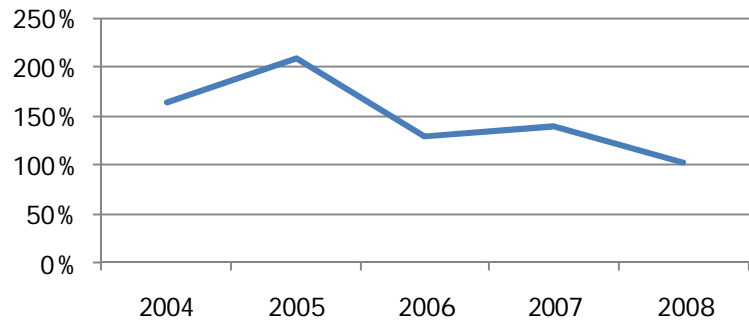
Som de ser så sparar de no eldre bukk meir enn tidlegare. No tek de ut akkurat så mange eldre hanndyr som ein hadde venta med ei "tilfeldig" avskyting. Målet er like vel at de jamt over vil "spare" desse, så de har framleis ein veg å gå.

Grafen til høgre syner den observerte bestandssamansetninga. Ein ser at det er som venta ein høg andel med hodyr i bestanden i sona.

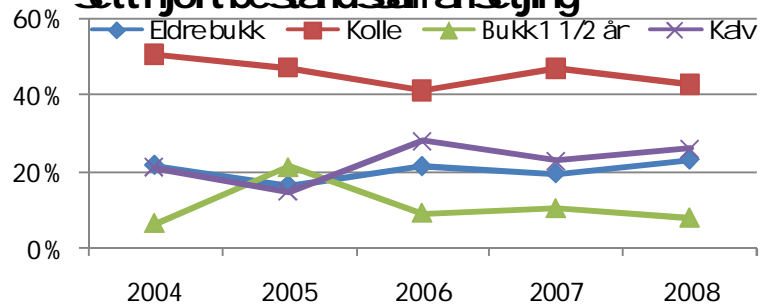
Denne grafen syner observerte dyr per jakttime per år i utmark. Det ser i følgje dette ut til at tettleiken av hjort har vore relativt stabil men høg i sona

Jaktinnsatsen har vore stabil siste fem åra, sjølv om det var utvida jakt i haust. Kanskje de allereie hadde fylt kvota ved ordinær jaktslutt?

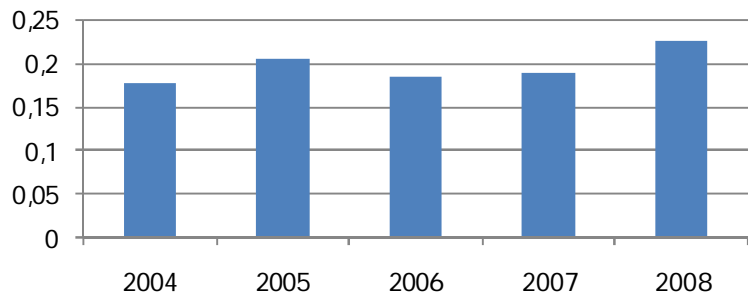
Føretrekk eller sparing av eldre hanndyr



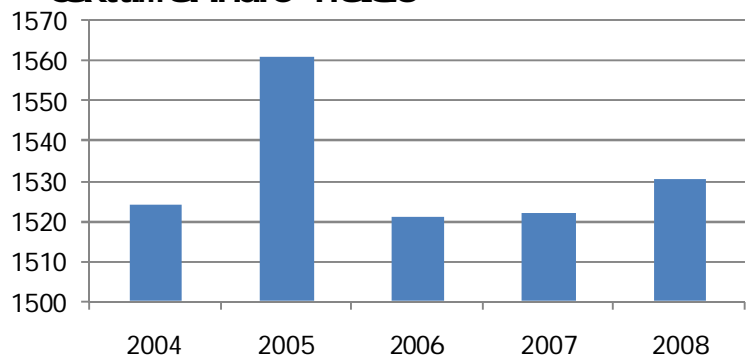
Sett hjort bestandssamansetjing



Sett per time jakt i utmark



Jakttimar i andre Hafslo



Fellingsdata

Hjort 2008

Sone	Valdnr	Valdleiar /ansvarleg	Areal	Tilsagn						Fellingsresultat bukk			Fellingsresultat kolle			Fellingsstatistikk							
				Tilsagn i alt	Spissbukk og eldre bukk	Åringskolle og eldre kolle	Kalv	Frie	Tildelt for år	Vaksen bukk	Spissbukk	Hannkalv	Vaksen kolle	Åringskolle	Hokalv	Totalt	Fellings%	Sum Kalv	Sum Vaksne	Hanndyr i uttaket	Kalv og ungdyr i uttaket	Felt dyr per 1000 da	
Indre Hafslø	301	Jon Melheim	375	11	4	4	3	0	2008	2	2	3	2	1	0	10	91 %	3	7	70 %	60 %	2,39	
Indre Hafslø	302	Espen Flåten	375	7	2	3	2	0	2008	2	0	1	1	2	1	7	100 %	2	5	43 %	57 %	2,69	
Indre Hafslø	303	Ståle Veum	375	2	1	0	1	0	2008	1	0	0	0	0	0	1	50 %	0	1	100 %	0 %	0,98	
Indre Hafslø	304	Arvid Sviggum	375	11	4	4	3	0	2008	4	0	2	3	1	1	11	100 %	3	8	55 %	36 %	2,49	
Indre Hafslø	305	Ståle Veum	375	9	2	4	3	0	2008	0	1	0	2	2	2	7	78 %	2	5	14 %	71 %	1,95	
Indre Hafslø	306	Johannes Høgi	375	13	4	5	4	0	2008	3	1	1	3	1	1	10	77 %	2	8	50 %	40 %	1,95	
Indre Hafslø	307	Norvald Røneid	375	15	5	6	4	0	2008	2	3	1	3	2	2	13	87 %	3	10	46 %	62 %	2,29	
Indre Hafslø	308	Olav Bergum	375	11	4	4	3	0	2008	3	1	0	3	1	3	11	100 %	3	8	36 %	45 %	2,57	
Indre Hafslø	309	Gunnar Sviggum	375	8	3	3	2	0	2008	2	1	0	3	0	2	8	100 %	2	6	38 %	38 %	2,42	
Indre Hafslø	310	Kjell Vedvik	375	15	5	6	4	0	2008	1	0	0	3	1	2	7	47 %	2	5	14 %	43 %	1,24	
Indre Hafslø	311**	Steinar Schanke	375	8	3	3	2	0	2008	1	0	1	1	0	0	3	38 %	1	2	67 %	33 %	0,92	
Totalt Indre Hafslø					110	37	42	31	0		21	9	9	24	11	14	88	80 %	23	65	44 %	49 %	2,04
Prosentfordeling						34 %	38 %	28 %			24 %	10 %	10 %	27 %	13 %	16 %							

Hjort 2007

Sone	Valdnr	Valdleiar /ansvarleg	Areal	Tilsagn						Fellingsresultat hann			Fellingsresultat ho			Fellingsstatistikk							
				Tilsagn i alt	1,5 år og eldre hann	Kalv	Frie	Tildelt for år	Vaksne hanndyr	1,5 år hann	Hannkalv	Vaksne hodyr	1,5 år ho	Hokalv	Totalt	Fellings%	Sum Kalv	Sum Vaksne	Hanndyr i uttaket	Kalv og ungdyr i uttaket	Felt dyr per 1000 da		
Indre Hafslø	301	Jon Melheim	4189	500	8	0	2	6	2007	1	1	1	1	1	0	5	63 %	1	4	60 %	60 %	1,194	
Indre Hafslø	302	Espen Flåten	2707	500	5	0	1	4	2007	2	1	0	1	0	1	5	100 %	1	4	60 %	40 %	1,847	
Indre Hafslø	303	Ståle Veum	1021	500	2	0	1	1	2007	0	0	1	0	0	0	1	50 %	1	0	#####	#####	0,979	
Indre Hafslø	304	Arvid Sviggum	4420	500	8	0	2	6	2007	3	2	0	1	0	0	6	75 %	0	6	83 %	33 %	1,357	
Indre Hafslø	305	Ståle Veum	3586	500	7	0	2	5	2007	4	1	0	0	0	1	6	86 %	1	5	83 %	33 %	1,673	
Indre Hafslø	306	Johannes Høgi	5135	500	10	0	3	7	2007	3	1	1	3	0	1	9	90 %	2	7	56 %	33 %	1,753	
Indre Hafslø	307	Norvald Røneid	5667	500	11	0	4	7	2007	2	1	0	0	2	1	6	55 %	1	5	50 %	67 %	1,059	
Indre Hafslø	308	Olav Bergum	4274	500	8	0	2	6	2007	1	0	1	4	1	1	8	100 %	2	6	25 %	38 %	1,872	
Indre Hafslø	309	Gunnar Sviggum	3300	500	6	0	2	4	2007	1	0	1	2	1	1	6	100 %	2	4	33 %	50 %	1,818	
Indre Hafslø	310	Kjell Vedvik	5638	500	11	0	4	7	2007	1	2	2	0	1	2	8	73 %	4	4	63 %	88 %	1,419	
Indre Hafslø	311*	Steinar Schanke	3110	500	6	0	2	4	2007	0	2	0	1	1	2	6	100 %	2	4	33 %	83 %	1,929	
Totalt Indre Hafslø				43047		82	0	25	57		18	11	7	13	7	10	66	80 %	17	49	55 %	53 %	1,533
Prosentfordeling						0 %	30 %	70 %			27 %	17 %	11 %	20 %	11 %	15 %							

Hjort 2006

Sone	Valdnr	Valdleiar /ansvarleg	Areal	Tilsagn						Fellingsresultat hann			Fellingsresultat ho			Fellingsstatistikk							
				Tilsagn i alt	1,5 år og eldre hann	Kalv	Frie	Tildelt for år	Vaksne hanndyr	1,5 år hann	Hannkalv	Vaksne hodyr	1,5 år ho	Hokalv	Totalt	Fellingsprosent	Sum Kalv	Sum Vaksne	Hanndyr i uttaket	Kalv og ungdyr i uttaket	Felt dyr per 1000 da		
Totalt Hafslø/Solvorn			78268		98	3	29	66		17	5	11	14	2	8	57	58 %	19	38	58 %	46 %	0,72827	
Prosentfordeling						3 %	30 %	67 %		30 %	9 %	19 %	25 %	4 %	14 %								
Indre Hafslø	301*	Jon Melheim	4352	500	8	0	3	5	2006	1	1	0	2	1	3	8	100 %	3	5	25 %	63 %	1,83824	
Indre Hafslø	302	Ole E. Flåten	2112	500	4	0	1	3	2006	2	0	0	0	0	1	3	75 %	1	2	67 %	33 %	1,42045	
Indre Hafslø	303	Ståle Veum	1021	500	2	0	1	1	2006	1	0	1	0	0	0	2	100 %	1	1	100 %	50 %	1,95886	
Indre Hafslø	304	Arvid Sviggum	6003	500	12	1	3	8	2006	2	1	1	3	1	0	8	67 %	1	7	50 %	38 %	1,33267	
Indre Hafslø	305	Ståle Veum	2351	500	4	0	1	3	2006	1	0	0	1	0	0	2	50 %	0	2	50 %	0 %	0,8507	
Indre Hafslø	306	Johannes Høgi	6761	500	13	1	4	8	2006	4	2	2	2	1	0	11	85 %	2	9	73 %	45 %	1,62698	
Indre Hafslø	307	Norvald Røneid	5667	500	11	1	3	7	2006	2	3	1	3	0	1	10	91 %	2	8	60 %	50 %	1,7646	
Indre Hafslø	308	Olav Bergum	4274	500	8	0	3	5	2006	1	1	2	3	0	1	8	100 %	3	5	50 %	50 %	1,87178	
Indre Hafslø	309	Gunnar Sviggum	3300	500	6	0	2	4	2006	3	0	0	0	1	1	5	83 %	1	4	60 %	40 %	1,51515	
Indre Hafslø	310	Kjell Vedvik	4071	500	8	0	3	5	2006	1	2	0	0	1	1	5	63 %	1	4	60 %	80 %	1,2282	
Indre Hafslø	311*	Steinar Schanke	3110	500	6	0	2	4	2006	0	0	0	3	0	0	3	50 %	0	3	0 %	0 %	0,96463	
Totalt Indre Hafslø				43022		82	3	26	53		18	10	7	17	5	8	65	79 %	15	50	54 %	46 %	1,51085
Prosentfordeling						4 %	32 %	65 %			28 %	15 %	11 %	26 %	8 %	12 %							