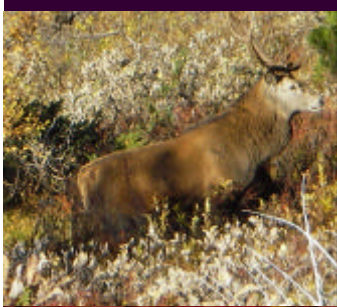


05.04. 2009



Hjort i sona Nes– Luster

LUSTER KOMMUNE 2009

Status Nes– Luster

Luster kommune gir som dei siste to åra ut egne korte rapportar over viltforvaltninga i kvar hjortesone. Dette vert gjort slik at de som jegerar og grunneigarar får tilgang til den same informasjonen som kommunen, og at me dermed kanskje kan få til ei endå betre avskyting og forvaltning. Det er også laga eit eige hefte om forvaltning og avskyting kommunen sett under eitt, som er meir omfattande og som de også bør sjå på. Dei ulike valda sin tildeling og avskyting dei siste tre åra ligg bakarst.

Verdiane knytta til hjortebestanden i sona er store både økonomisk og gjennom rekreasjon. Hjortekjøtet i 2008 er vurdert til rundt kr 186 000 for sona.

Jegerar og grunneigarar bør dermed sjå nytten av ei god og framtidretta forvaltning av desse felles verdiane.

På dei neste sidene vil me både presentere og tolke statistikken som me har laga for sona.

For å samanlikne dykkar sone med andre område, bør de studere heftet "hjort i Luster kommune".

De vil få kjennskap til:

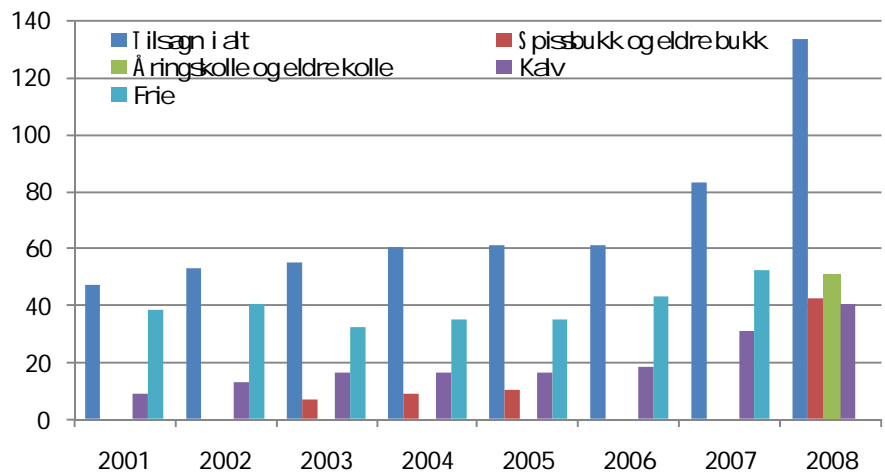
- *Historisk tildeling*
- *Historisk avskyting*
- *Jaktpreferanse*
- *Bestandssamansetjing*
- *Bestandsvekst*
- *Kor lenge de er på jakt*



Tildeling

Figuren syner at både tildelinga og tildelingsfordelinga har variert dei siste åra. Dette skyldast at ein har endra på arealkravet bak kvart løyve i samsvar med kva ein har funne naudsynt etter varierende tettleik i ulike område.

I 2008 gjekk kommunen bort i frå eit tildelingsregime som opna for "frie" løyve og over til eit regime med kun spesifiserte løyver. Dei "frie" løyva i 2008 er fleirårige løyver til storvald i samsvar med bestandsplan.



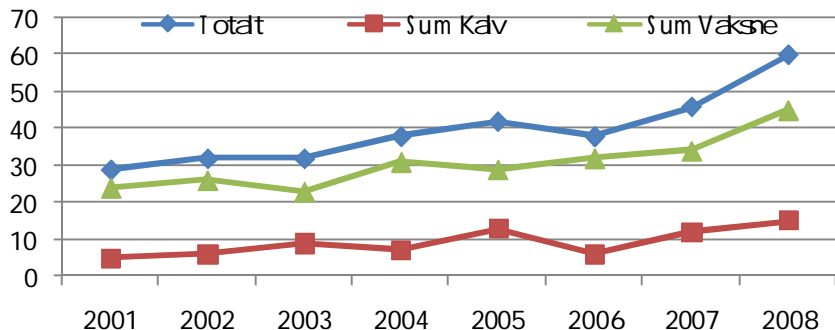
Endringa bort i frå frie løyve vart innført for å freiste å auke den retta avskytinga med vekt på kalvar og hodyr, sidan ein i 2008 hadde ei stor auke i totaltildelinga. Auka uttak av hodyr er viktig for å avgrense veksten i stamma, medan eit høgt uttak av kalv og ungdyr er viktig for kvaliteten og avkastninga til stamma.

Avskyting

Utvida jakt, stor auke i tildeling og kanskje ein framleis aukande bestand har ført til eit nytt år med rekordavskyting i kommunen.

Auka tildeling og avskyting gav spesielt stor effekt i område med mykje hjort og der hjorten kjem seint i sesongen som t.d. sona Nes—Luster. Avskytinga i 2008 auka frå 46 til 60 dyr.

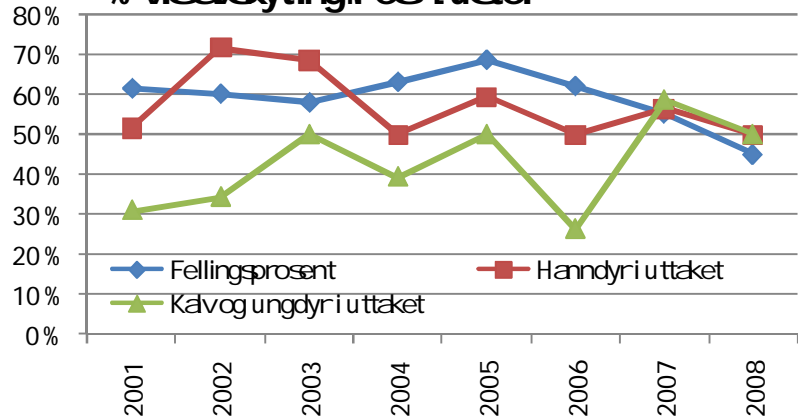
Avskyting i Luster



Avskytingsfordelinga ser ut til å betreseg, men de kunne framleis ha auka uttaket av kalv og ungdyr.

Målsettinga er ei avskyting på minst 60 % kalv og ungdyr, minst 20 % eldre hodyr og resten eldre hanndyr.

% vis avskyting i Luster



“Sett– hjort” - Korleis er hjortestamma?

I grafen til høgre har me sett på om sona føretrakk å skyte eldre hanndyr (om dei tek ut fleire enn ein kan forvente ut frå førekoms-ten etter “sett –hjort”), eller om dei “sparar” eldre hanndyr (tek ut færre enn ein kan for-vente ut i frå observasjonane). Forklaringa til grafen er at alt over 100 % betyr at då vert eldre hanndyr føretrakt i meir eller mindre grad, medan alt under 100% betyr sparing av eldre hanndyr.

Som de ser verkar det som de no freistar å “spare” eldre hanndyr meir enn før. Sjølv om de no tek ut så mange som venta dersom ein hadde hatt ei tilfeldig avskyting. Målet må vere at de no går eit steg vidare og syt for at avskytinga vert mindre enn “venta”. Dette er eit viktig arbeid sidan bukkane i snitt vert skote som 3.5 år medan dei må bli rundt 6 år før veksten flater ut.

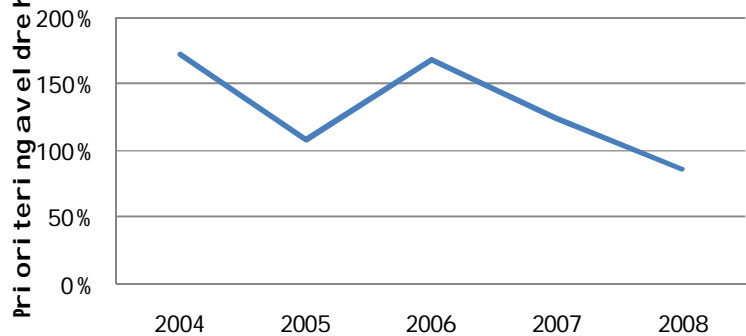
Grafen til høgre syner den observerte bes-tandssamansetninga. Nes—Luster har ein høg andel hodyr i bestanden. Med auka spa-ring av eldre handyr forventar me noko end-ing i den observerte bestandssamanset-ninga.

Denne grafen syner observerte dyr per jakt-time per år i utmark. Det ser i følge dette ut til at tettleiken har auka til 2007, medan den gjekk noko attende i 2008.

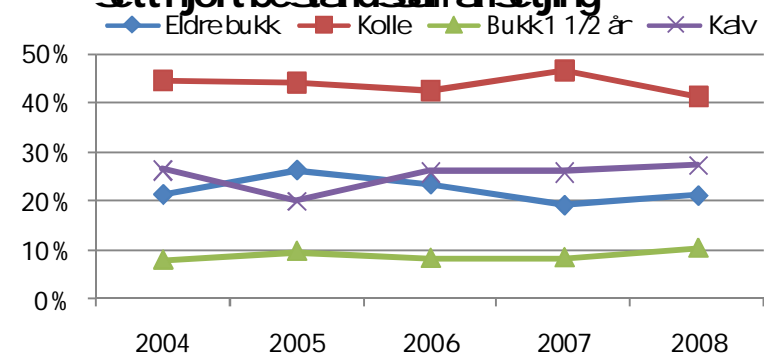
Utvida jakt og fleire løyve har auka jaktinn-satsen i sona.

Prioritering av eldre hanndyr

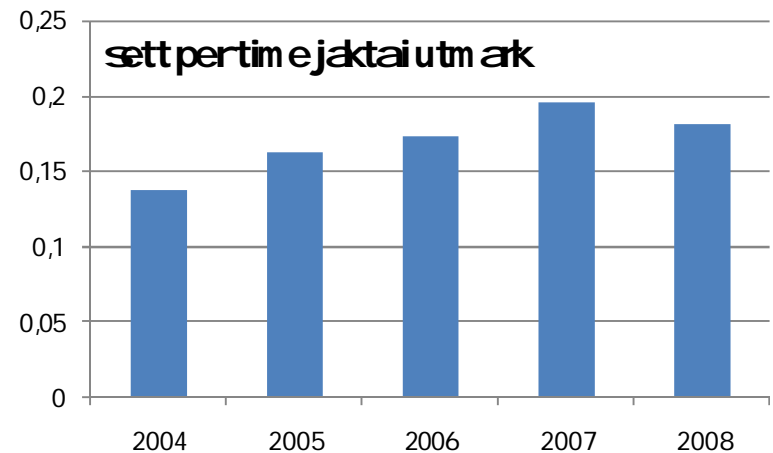
Føretrakkellersparareineldrehanndyr?



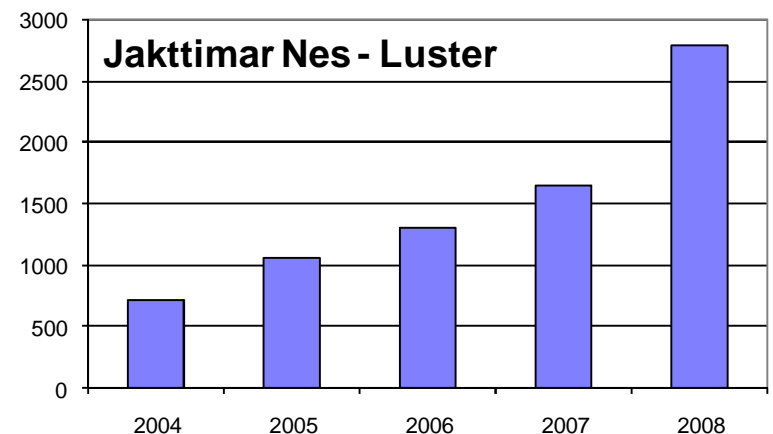
sett hjort bestandssamansetjing



sett per time jakt i utmark



Jakttimar Nes - Luster



Fellingsdata

Hjort 2008

Sone	Valdnr	Valdleiar /ansvarleg	Areal	Arealkrav	Tilsagn							Fellingsresultat bukk			Fellingsresultat kolle			Fellingsstatistikk					
					Tilsagn i alt	Spissbukk og eldre bukk	Åringskolle og eldre kolle	Kalv	Frie	Tildelt for år	Vaksen bukk	Spissbukk	Hannkalv	Vaksen kolle	Åringskolle	Hokalv	Totalt	Fellings%	Sum Kalv	Sum Vaksne	Hanndyr i uttaket	Kalv og ungdyr i uttaket	Felt dyr per 1000 da
Nes/Luster	601	Svein Døsen	4110	375	10	3	4	3	0	2008	0	2	3	4	0	1	10	100 %	4	6	50 %	60 %	2,43
Nes/Luster	602	Per Høyheim	2281	375	6	2	2	2	0	2008	0	1	1	2	0	0	4	67 %	1	3	50 %	50 %	1,75
Nes/Luster	603	Henry Talle	2250	375	6	2	2	2	0	2008	0	0	1	2	0	1	4	67 %	2	2	25 %	50 %	1,78
Nes/Luster	604	Hans H. Urdahl	2324	375	6	2	2	2	0	2008	2	0	1	2	0	1	6	100 %	2	4	50 %	33 %	2,58
Nes/Luster	605	Harald Hærum	2263	375	6	2	2	2	0	2008	0	1	0	0	1	0	2	33 %	0	2	50 %	100 %	0,88
Nes/Luster	606	Johannes Langeteig	5083	375	13	4	5	4	0	2008	1	1	1	2	1	1	7	54 %	2	5	43 %	57 %	1,38
Nes/Luster	607	Kjell Bjarne Kilen	3000	375	8	3	3	2	0	2008	1	1	1	0	0	0	3	38 %	1	2	100 %	67 %	1,00
Nes/Luster	609	Steinar Listou	2579	375	6	2	2	2	0	2008	0	1	0	1	1	1	4	67 %	1	3	25 %	75 %	1,55
Nes/Luster	610	Lasse Tuffen	6515	375	17	5	7	5	0	2008	4	0	2	3	0	0	9	53 %	2	7	67 %	22 %	1,38
Nes/Luster	611	Magnar Kvam	4589	375	12	4	5	3	0	2008	2	0	0	1	1	0	4	33 %	0	4	50 %	25 %	0,87
Nes/Luster	612	Reidar Fjøsne	5725	375	15	5	6	4	0	2008	0	0	0	1	1	0	2	13 %	0	2	0 %	50 %	0,35
Nes/Luster	613*	Håkon Fuhr	3431	375	9	2	4	3	0	2008	1	2	0	1	1	0	5	56 %	0	5	60 %	60 %	1,46
Nes/Luster	614	Hans H. Urdahl	1752	375	4	2	1	1	0	2008	0	0	0	0	0	0	0	0 %	0	0	#DIV/0!	#DIV/0!	0,00
Nes/Luster	615	Kåre Sandvik	2268	375	6	2	2	2	0	2008	0	0	0	0	0	0	0	0 %	0	0	#DIV/0!	#DIV/0!	0,00
Nes/Luster	616	Lars M.	3664	375	9	2	4	3	0	2008	1	0	1	3	0	0	5	56 %	1	4	40 %	20 %	1,36
totalt Nes-Luster			51834		133	42	51	40	0		11	9	10	19	6	5	60	45 %	15	45	50 %	50 %	1,16
Prosentfordeling						32 %	38 %	30 %			18 %	15 %	17 %	32 %	10 %	8 %							

Hjort 2007

Sone	Valdnr	Valdleiar /ansvarleg	Areal	Arealkrav	Tilsagn							Fellingsresultat hann			Fellingsresultat ho			Fellingsstatistikk					
					Tilsagn i alt	1.5 år og eldre hann	Kalv	Frie	Tildelt for år	Vaksne hanndyr	1.5 år hann	Hannkalv	Vaksne hodyr	1.5 år ho	Hokalv	Totalt	Fellings%	Sum Kalv	Sum Vaksne	Hanndyr i uttaket	Kalv og ungdyr i uttaket	Felt dyr per 1000 da	
Nes/Luster	601	Svein Døsen	4110	750	5	0	1	4	2007	2	1	1	1	0	0	5	100 %	1	4	80 %	40 %	1,217	
Nes/Luster	602	Per Høyheim	2281	500	4	0	2	2	2007	1	0	1	1	0	1	4	100 %	2	2	50 %	50 %	1,754	
Nes/Luster	603	Henry Talle	2250	500	4	0	2	2	2007	0	0	1	1	0	1	3	75 %	2	1	33 %	67 %	1,333	
Nes/Luster	604	Hans H. Urdahl	2324	500	4	0	2	2	2007	1	1	1	0	0	1	4	100 %	2	2	75 %	75 %	1,721	
Nes/Luster	605	Harald Hærum	2263	500	4	0	2	2	2007	0	1	0	0	0	1	2	50 %	1	1	50 %	#####	0,884	
Nes/Luster	606	Johannes Langeteig	5532	500	11	0	4	7	2007	3	2	0	0	0	0	5	45 %	0	5	#####	40 %	0,904	
Nes/Luster	607	Kjell Bjarne Kilen	3000	500	6	0	2	4	2007	2	0	0	1	1	1	5	83 %	1	4	40 %	40 %	1,667	
Nes/Luster	609	Steinar Listou	2579	500	5	0	1	4	2007	0	1	0	0	3	0	4	80 %	0	4	25 %	#####	1,551	
Nes/Luster	610	Ole Ødegård	1578	500	3	0	1	2	2007	0	0	1	2	0	0	3	100 %	1	2	33 %	33 %	1,901	
Nes/Luster	611	Magnar Kvam	4589	500	9	0	3	6	2007	1	0	0	0	1	0	2	22 %	0	2	50 %	50 %	0,436	
Nes/Luster	612	Reidar Fjøsne	5725	500	11	0	4	7	2007	0	1	1	1	0	0	3	27 %	1	2	67 %	67 %	0,524	
Nes/Luster	613	Håkon Fuhr	2370	500	4	0	2	2	2007	1	0	1	1	0	0	3	75 %	1	2	67 %	33 %	1,266	
Nes/Luster	614	Reidar Fjøsne	6650	500	13	0	5	8	2007	0	1	0	0	2	0	3	23 %	0	3	33 %	#####	0,451	
Totalt Nes-Luster			45251		83	0	31	52		11	8	7	8	7	5	46	55 %	12	34	57 %	59 %	1,017	
Prosentfordeling						0 %	37 %	63 %		24 %	17 %	15 %	17 %	15 %	11 %								

Hjort 2006

Sone	Valdnr	Valdleiar /ansvarleg	Areal	Arealkrav	Tilsagn							Fellingsresultat hann			Fellingsresultat ho			Fellingsstatistikk					
					Tilsagn i alt	1.5 år og eldre hann	Kalv	Frie	Tildelt for år	Vaksne hanndyr	1.5 år hann	Hannkalv	Vaksne hodyr	1.5 år ho	Hokalv	Totalt	Fellingsprosent	Sum Kalv	Sum Vaksne	Hanndyr i uttaket	Kalv og ungdyr i uttaket	Felt dyr per 1000 da	
Nes/Luster	601	Svein Døsen	4110	750	5	0	2	3	2006	0	1	0	2	0	0	3	60 %	0	3	33 %	33 %	0,72993	
Nes/Luster	602	Per Høyheim	2281	500	4	0	1	3	2006	2	1	0	0	0	1	4	100 %	1	3	75 %	50 %	1,75362	
Nes/Luster	603	Henry Talle	2250	500	4	0	1	3	2006	2	0	0	0	0	2	50 %	0	2	100 %	0 %	0,88889		
Nes/Luster	604	Hans H. Urdahl	2324	500	4	0	1	3	2006	2	0	0	1	0	1	4	100 %	1	3	50 %	25 %	1,72117	
Nes/Luster	605	Bjarne Skildheim	2263	500	4	0	1	3	2006	0	0	0	1	0	1	2	50 %	1	1	0 %	50 %	0,88378	
Nes/Luster	606	Johannes Langeteig	5360	750	7	0	2	5	2006	4	0	0	1	0	0	5	71 %	0	5	80 %	0 %	0,93284	
Nes/Luster	607	Kjell Bjarne Kilen	3000	750	4	0	1	3	2006	0	0	0	2	0	2	4	100 %	2	2	0 %	50 %	1,33333	
Nes/Luster	609	Steinar Listou	2579	750	3	0	1	2	2006	0	0	0	2	0	1	3	100 %	1	2	0 %	33 %	1,16324	
Nes/Luster	610	Ole Ødegård	1578	750	2	0	0	2	2006	1	1	0	0	0	0	2	100 %	0	2	100 %	50 %	1,26743	
Nes/Luster	611	Magnar Kvam	4589	750	6	0	2	4	2006	0	0	0	0	0	0	0	0 %	0	0	#DIV/0!	#DIV/0!	0	
Nes/Luster	612	Reidar Fjøsne	5725	750	7	0	2	5	2006	0	0	0	2	0	0	2	29 %	0	2	0 %	0 %	0,34934	
Nes/Luster	613	Håkon Fuhr	2370	750	3	0	1	2	2006	1	1	0	0	0	0	2	67 %	0	2	100 %	50 %	0,84388	
Nes/Luster	614	Reidar Fjøsne	6229	750	8	0	3	5	2006	3	0	0	2	0	0	5	63 %	0	5	60 %	0 %	0,8027	
Totalt Nes-Luster			44658		61	0	18	43		15	4	0	13	0	6	38	62 %	6	32	50 %	26 %	0,85091	
Prosentfordeling						0 %	30 %	70 %		39 %	11 %	0 %	34 %	0 %	16 %								